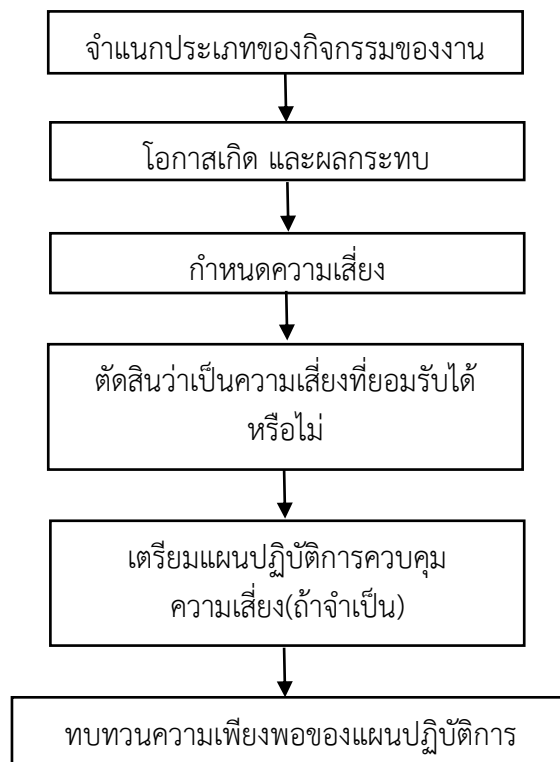


การวิเคราะห์ความเสี่ยง "การใช้รถราชการ" เกี่ยวกับการปฏิบัติงานที่อาจเกิดผลประโยชน์ทับซ้อน
สำนักงานสาธารณสุขอำเภอหล่มสัก

หมายถึง กระบวนการประเมินโอกาสและความรุนแรง ที่จะเกิดขึ้นกับทุกคน/องค์กรงานราชการ ที่ได้รับผลกระทบ ทั้งทางตรงและทางอ้อม กับความเสี่ยงตามสถานการณ์ที่เกิดขึ้น อันเกิดจากผลประโยชน์ทับซ้อนของการใช้รถราชการ สำนักงานสาธารณสุขอำเภอหล่มสัก

กระบวนการประเมินความเสี่ยง

ขั้นตอนพื้นฐานของการประเมินความเสี่ยง



การประเมินความเสี่ยงโดยใช้ตารางเมทริกซ์

โอกาสที่จะเกิด	มีโอกาสมาก(5)				
	เป็นไปได้มาก(4)				
	น่าจะเป็นไปได้(3)				
	โอกาสน้อย(2)				
	ไม่น่าจะเกิดขึ้นเลย(1)				

1) ละเอียดได้
 2) มีผลกระทบเล็กน้อย
 3) ปานกลาง
 4) กระทบมาก
 5) ร้ายแรง

ผลกระทบ

ผังประเมินความเสี่ยง (Risk Assessment Matrix)

Risk Assessment Matrix			ความเป็นไปได้				
			ต่ำมาก/ น้อยมาก	ต่ำ/น้อย	ปานกลาง	สูง/บ่อย	สูงมาก/ บ่อยมาก
			1	2	3	4	5
ผลกระทบ/ ความรุนแรง	สูงมาก	5	5	10	15	20	25
	สูง	4	4	8	12	16	20
	ปานกลาง	3	3	6	9	12	15
	ต่ำ/น้อย	2	2	4	6	8	10
	ไม่เป็น สาระสำคัญ	1	1	2	3	4	5
			ระดับความเสี่ยง				

การให้นิยามโอกาส

โอกาสของในการเกิดความเสี่ยง	นิยาม
สูงมาก Highly (5)	มีการปฏิบัติเช่นนี้เป็นประจำ $\geq 80\%$
สูง likely(4)	มีการปฏิบัติเช่นนี้ ประมาณ 60-79%
ปานกลาง possible (3)	มีการปฏิบัติเช่นนี้ ประมาณ 30-59%
น้อย unlikely (2)	มีการปฏิบัติเช่นนี้ ประมาณ 10-29%
น้อยมาก Rare (1)	มีการปฏิบัติเช่นนี้ $< 10\%$

การให้นิยามผลกระทบ/ความรุนแรง

ผลกระทบ/ความรุนแรงจากความเสี่ยง	นิยาม
สูงมาก High (๕)	บุคลากรมีการใช้เวลาราชการไปในกิจกรรมส่วนตัวตั้งแต่ ๓ ชั่วโมงขึ้นไป, และส่งผลกระทบต่อถึงงานบริการและงานบริหารอื่นๆขององค์กรระดับสูงมาก หน่วยงานได้รับการร้องเรียนเรื่องการใช้รถราชการในงานส่วนตัว, พนักงานขับรถมีความรับผิดชอบยกยอกทรัพย์สินและปลอมแปลงเอกสารbilน้ำมัน มีความผิดระเบียบการใช้รถราชการฯ
สูง likely (๔)	บุคลากรมีการใช้เวลาราชการไปในกิจกรรมส่วนตัวตั้งแต่ ๑ ชั่วโมงขึ้นไป, และส่งผลกระทบต่อถึงงานบริการและงานบริหารอื่นๆขององค์กรระดับมาก มีการปลอมแปลงเอกสารการใช้รถราชการ และกระทำผิดระเบียบการใช้รถราชการฯ และมีความผิดทางวินัย
ปานกลาง possible (๓)	เกิดความเสียหายแก่องค์กร/งานราชการองค์กร ถ้าซ้ำ คือการเสียค่าใช้จ่าย ๒๐๐-๕๐๐ บาท/ครั้ง,บุคลากรมีการใช้เวลาราชการไปในกิจกรรมส่วนตัวมากกว่า ๑ ชั่วโมง, เริ่มส่งผลกระทบต่อถึงงานบริการและงานบริหารอื่นๆขององค์กร,ผิดระเบียบการใช้รถราชการฯ
น้อย unlikely (๒)	เกิดความเสียหายต่อองค์กรน้อย คือ เกิดความเสียหายต่อราชการ ระหว่าง ๕๐-๒๐๐ บาทหรือเสียเวลาราชการไปไม่ถึง ๓๐ นาที/ครั้ง
น้อยมาก Rare (๑)	เกิดความเสียหายต่อองค์กรน้อยมาก คือ เกิดความเสียหายมูลค่าไม่เกิน ๕๐ หรือเสียเวลาราชการไม่ถึง ๑๕ นาที/ครั้ง

ระดับความเสี่ยงจากตารางเมทริกซ์

ระดับความเสี่ยง	ระดับคะแนน	ความหมาย
ความเสี่ยงสูงมาก	๑๗-๒๕	ระดับที่ไม่สามารถยอมรับได้เป็นต้องเร่งจัดการความเสี่ยงให้อยู่ในระดับที่ยอมรับได้ทันที
ความเสี่ยงสูง	๑๐-๑๖	ระดับที่ไม่สามารถยอมรับได้โดยต้องจัดการความเสี่ยงเพื่อให้อยู่ในระดับที่ยอมรับได้ต่อไป
ความเสี่ยงปานกลาง	๔-๙	ระดับที่พอยอมรับได้ แต่ต้องมีการควบคุม เพื่อป้องกันไม่ให้ความเสี่ยงเคลื่อนย้ายไปยังระดับที่ยอมรับไม่ได้
ความเสี่ยงต่ำ	๑-๓	ระดับที่ยอมรับได้ โดยไม่ต้องควบคุมความเสี่ยง ไม่ต้องมีการจัดการเพิ่มเติม

การวิเคราะห์ความเสี่ยง "การใช้รถราชการ" เกี่ยวกับการปฏิบัติงานที่อาจเกิดผลประโยชน์

สำนักงานสาธารณสุขอำเภอหล่มสัก

ลักษณะความเสี่ยง	โอกาสเกิด	ผลกระทบ	ระดับคะแนน	ระดับความเสี่ยง
๑. พนักงานขับรถนำรถราชการไปใช้เพื่อประโยชน์ในการส่วนตัวหรือภารกิจนอกเหนือจากงานราชการ เช่น การขนส่งสัมภาระ กรือรับ-ส่งญาติพี่น้อง	๕	๕	๑๐	สูง
๒. บุคลากรเดินทางไปปฏิบัติราชการออกพื้นที่บริการ ประชุม สัมมนา และให้พนักงานขับรถ ขับออกนอกเส้นทางเพื่อภารกิจอื่นที่ไม่เกี่ยวราชการ	๕	๕	๑๐	สูง
๓. การจัดทำข้อมูลรายงานการเดินทางรถราชการที่เป็นเท็จเพื่อเบิกค่าใช้จ่ายหรือน้ำมันเชื้อเพลิงของพนักงานขับรถ	๓	๔	๗	ปานกลาง

เก็บซ่อน